

# 行政版セキュリティPC

～行政機関のセキュリティ強化に必要な機能を標準搭載～

新製品

17年7月のマイナンバーによる情報連携開始を見据え、行政機関において、業務上のセキュリティ強化が求められます。

「行政版セキュリティPC」は、業務システム端末に求められるセキュリティ要件に確実に対応し、「行政機関向け業務端末のスタンダードモデル」として、以下のメリットをご提供します。

- 総務省「自治体情報システム強靱性向上モデル」で求められる要件に加え、防犯対策等の端末側で実現すべきセキュリティ機能をオールインワンでご提供
  - ・強靱性向上モデルで求められる要件 「二要素認証」 「データ持ち出し制限」 「操作ログの収集」
  - ・防犯対策 「盗難」 「覗き見」
- 「手のひら静脈センサー」 「マイナンバーカードリーダー」を本体に内蔵し、ソフトウェアもセット商品化することで、業務用端末のセキュリティ強化に係る調達コストを低減（サポート窓口も一本化）
- 職員のセキュリティ意識の更なる向上が図られ、不正アクセスや情報漏えい等の発生リスクを低減

この一台で、安心安全な行政事務システムの構築・運用に寄与してまいります。

## 行政版セキュリティPCの特長



二要素認証用の  
「手のひら静脈センサー」を  
内蔵



「マイナンバーカード  
カードリーダー」  
を標準装備



盗難／覗き見などの  
防犯対策

操作ログ収集・  
操作制限用ソフトウェア  
インストール済み  
(端末単体で動作可能)

必要なソフト、ユーティリティ等は出荷時に工場内でインストール、設定済み

## 本製品の特長

### ■二要素認証を可能とする生体認証技術『手のひら静脈』センサーをパソコンに内蔵

- ・快適な認証環境を実現  
手のひら静脈認証は、カード認証のように「モノ」に頼る方式ではないため、破損や紛失、忘却などの心配、その対応にかかる管理者の負担がなくなります。また、その他の生体認証と比較しても、手荒れや傷などの外的要因の影響を受けずに認証が可能のため、利用者にストレスや制限を与えることなく、快適な認証環境を実現できます。
- ・小型センサーをパソコンに内蔵  
世界最小・最薄・最軽量の小型手のひら静脈センサーをパソコンに内蔵。  
外付け接続に比べて省スペース化を実現。限られた机上エリアを有効活用します。
- ・端末単体での運用にも対応  
「パソコン単体運用」と「サーバ型運用」（注1）両方に対応します。



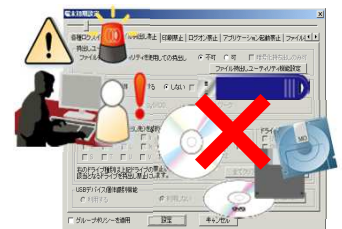
手のひら静脈センサー

### ■「マイナンバーカード」の読み書きが可能

- ・「接触型カードリーダーライタ」を内蔵  
今後予想されるマイナンバーカード利用業務や、職員の個人認証にも活用できます。（注2）

### ■端末のログ収集と操作制限するソフトウェアをプレインストール出荷

- ・操作ログの収集  
情報漏えいにつながる不正操作や不正ソフトの利用を抑止します。  
収集したログを参照することで、不正や違反操作の特定が可能です。
- ・操作制限（ファイル持ち出し禁止など）  
外部記憶媒体へのデータ書き込み、メール添付、WebサーバやFTPサーバへのアップロードなどの操作を制限することで、データ持出しによる情報漏えいを防止します。
- ・端末単体での運用にも対応  
「パソコン単体運用」と「サーバ型運用」（注1）両方に対応します。



Systemwalker Desktop Keeper

### ■正しいネットワークへの接続

- ・「鍵付きLANケーブル」を同梱  
指定されたネットワークセグメント以外への物理的な接続変更を防止します。



天板印刷（サンプル）

### ■盗難対策

- ・画面背面に所有者情報等を印刷(オプション)  
所有者情報をPCの天板に印刷することで盗難／転売を抑止します。
- ・暗号化機能付SSDの活用  
職員は意識せずにデータが暗号化保存されます。
- ・セキュリティワイヤー同梱

### ■覗き見対策

- ・ログオン後に画面の前にいるユーザーをカメラで検知するソフトウェアを搭載  
離席時には自動的に画面をオフ。ユーザーの画像保存により、盗み見や第三者による不正入力を抑止します。
- ・覗き見防止フィルタ（出荷時に工場内で貼り付け済み）



Sense YOU Technology Biz

（注1）：サーバ運用をおこなう場合は、別途サーバ、サーバライセンスおよび端末の設定変更作業が必要です。

（注2）：マイナンバーカードへのアクセスを実現するものであり、提供中及び今後提供される全てのアプリケーションの動作を保証するものではありません。

商品・サービスについてのお問い合わせは

**富士通コンタクトライン（総合窓口） 0120-933-200** 受付時間 9:00～17:30（土・日・祝日・当社指定の休業日を除く）

富士通公開サイト <http://jp.fujitsu.com/> 詳細はこちら <http://www.fujitsu.com/jp/solutions/industry/public-sector/local-government/>